



Marché d'inventaire pour l'établissement de l'état initial biologique



Pourquoi un marché national ?

- **Contrainte calendaire:** 327 sites Natura2000 avec partie marine mais moins de 10 DOCOB achevés à ce jour; tous les sites doivent disposer d'un document de gestion pour 2012.
- **Contrainte technique:** travail nouveau, technologies émergentes, surfaces considérables (34 993 km² pour les seules DO et DHFF), compétences éparpillées, stations marines et organismes très sollicités, référentiels non disponibles ou incomplets.





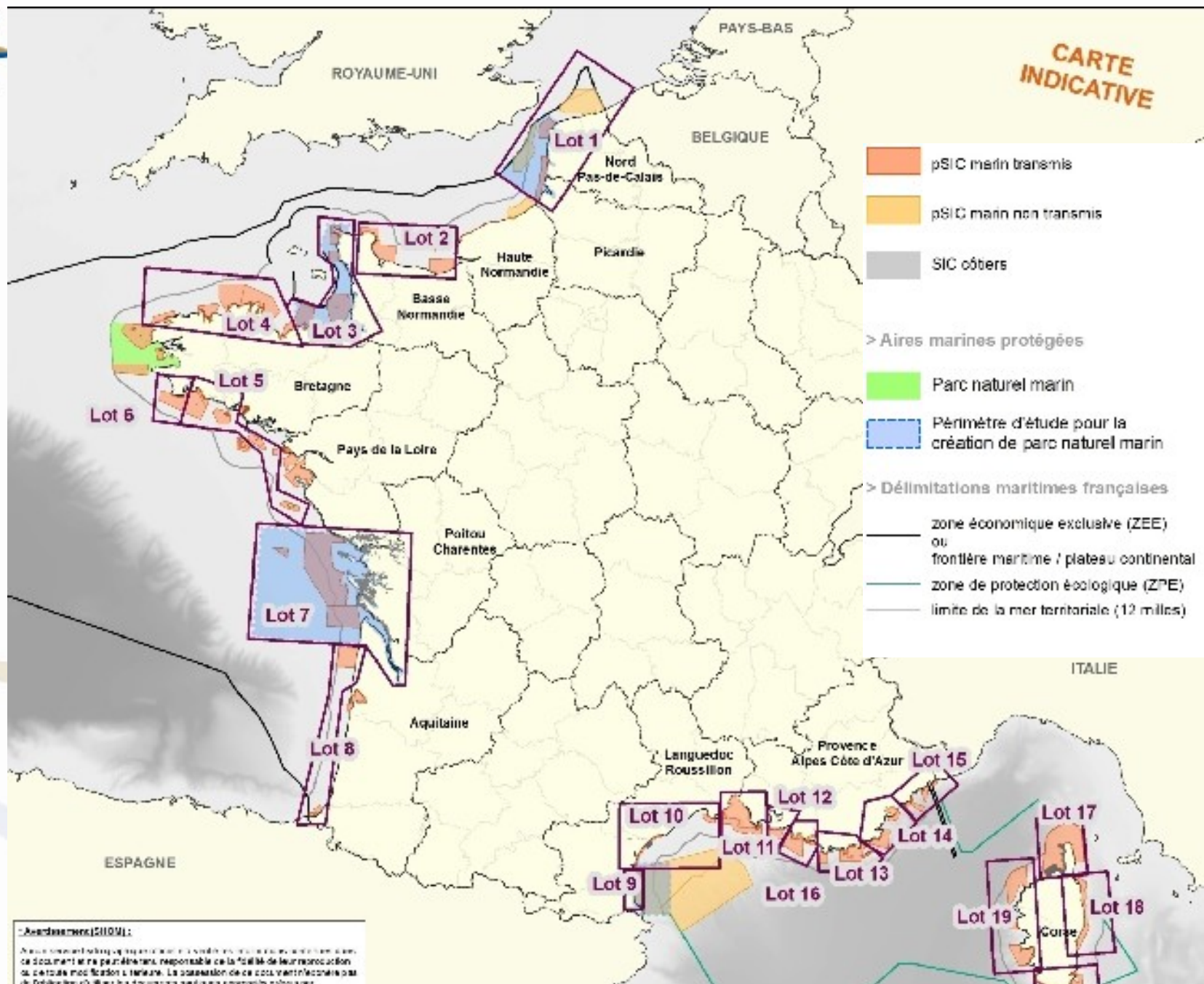
Les objectifs

- Apporter de la **cohérence technique et scientifique** entre les sites et les régions ainsi qu'avec d'autres démarches complémentaires (ZNIEFF, SINP).
- **Mutualiser** moyens techniques et financiers
- Alléger le travail préparatoire aux DOCOB
- Arriver à un résultat satisfaisant sur Natura2000 mer
.....et **éviter une sanction européenne**

Marché d'inventaires N2000

- Marché global pour la réalisation des inventaires N2000. 1ere phase: DHFF
- Cahier des charges national, défini en concertation étroite avec les DIREN/DREAL (et appui CSRPN)
- + inventaires ZNIEFF
- 20 lots à l'échelle nationale

Les zones couvertes



Coordonnées UTM:

Avec le respect de la réglementation en vigueur, les auteurs de ce document se déclinent toute responsabilité de la validité de leur reproduction de ce contenu modifié à l'usage. La consultation de ce contenu électronique de données n'implique aucune responsabilité des auteurs.



Les principes opératoires

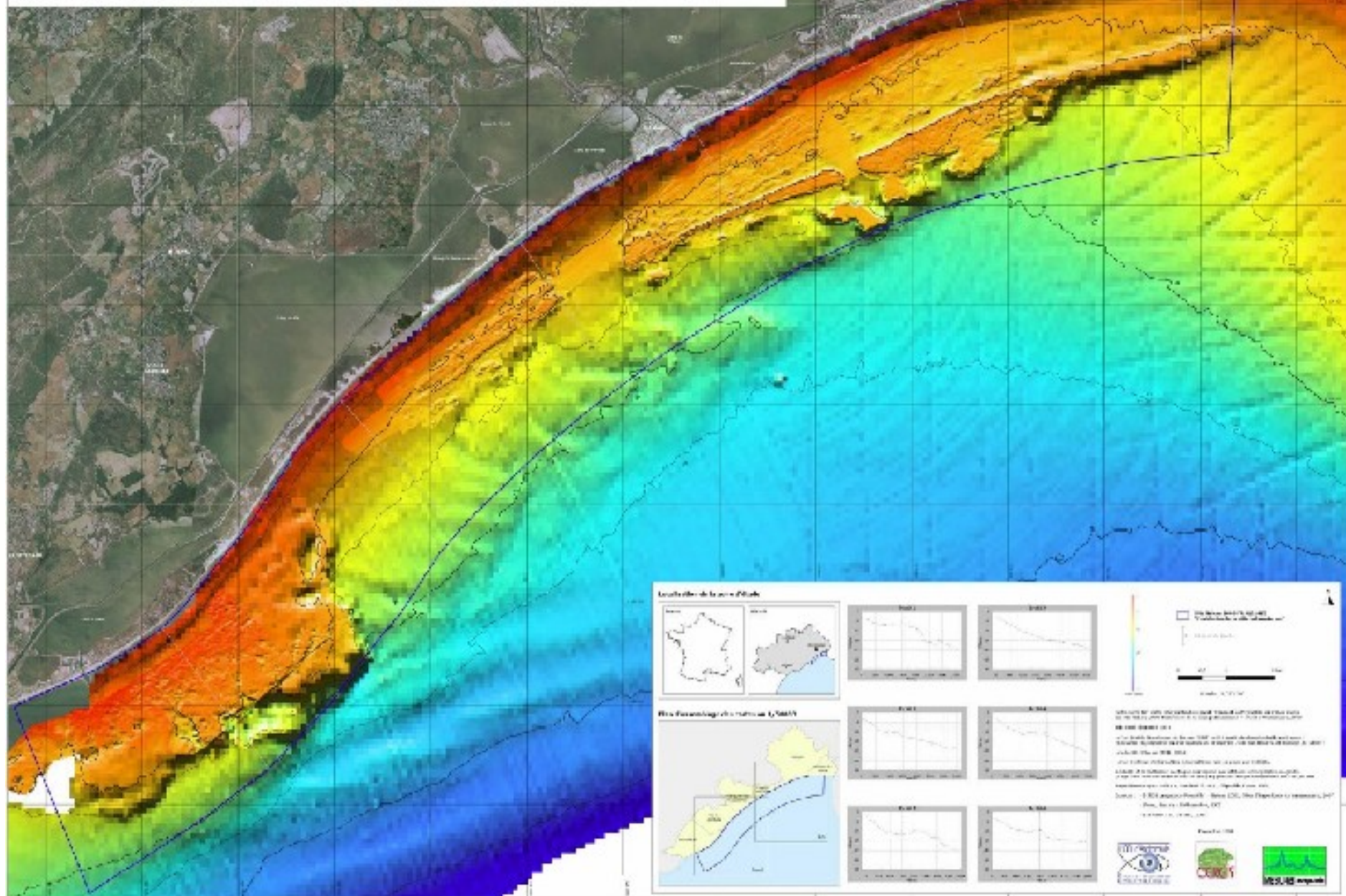
- Recueil et analyse des données existantes
Sur la base d'une bibliographie préétablie

- Acquisition et traitement de nouvelles données
 - des référentiels cartographiques
 - des référentiels taxonomiques
 - des référentiels biocénotiques
 - des référentiels et protocoles bathymétriques





Bathymétrie



Localités de la zone d'étude

Échelle bathymétrique (mètres)

Profil bathymétrique en mètres (m)

Legend:

- Zone Natura 2000
- Zone d'étude

Scale: 0, 100, 200, 300, 400, 500, 600, 700, 800, 900, 1000, 1100, 1200, 1300, 1400, 1500, 1600, 1700, 1800, 1900, 2000

Scale: 0, 100, 200, 300, 400, 500, 600, 700, 800, 900, 1000

Scale: 0, 100, 200, 300, 400, 500, 600, 700, 800, 900, 1000

Informations générales :

Le présent document est le fruit d'un travail de terrain réalisé par l'Ifremer en collaboration avec l'Institut Français de Recherche pour l'Exploitation de la Mer (Ifremer).

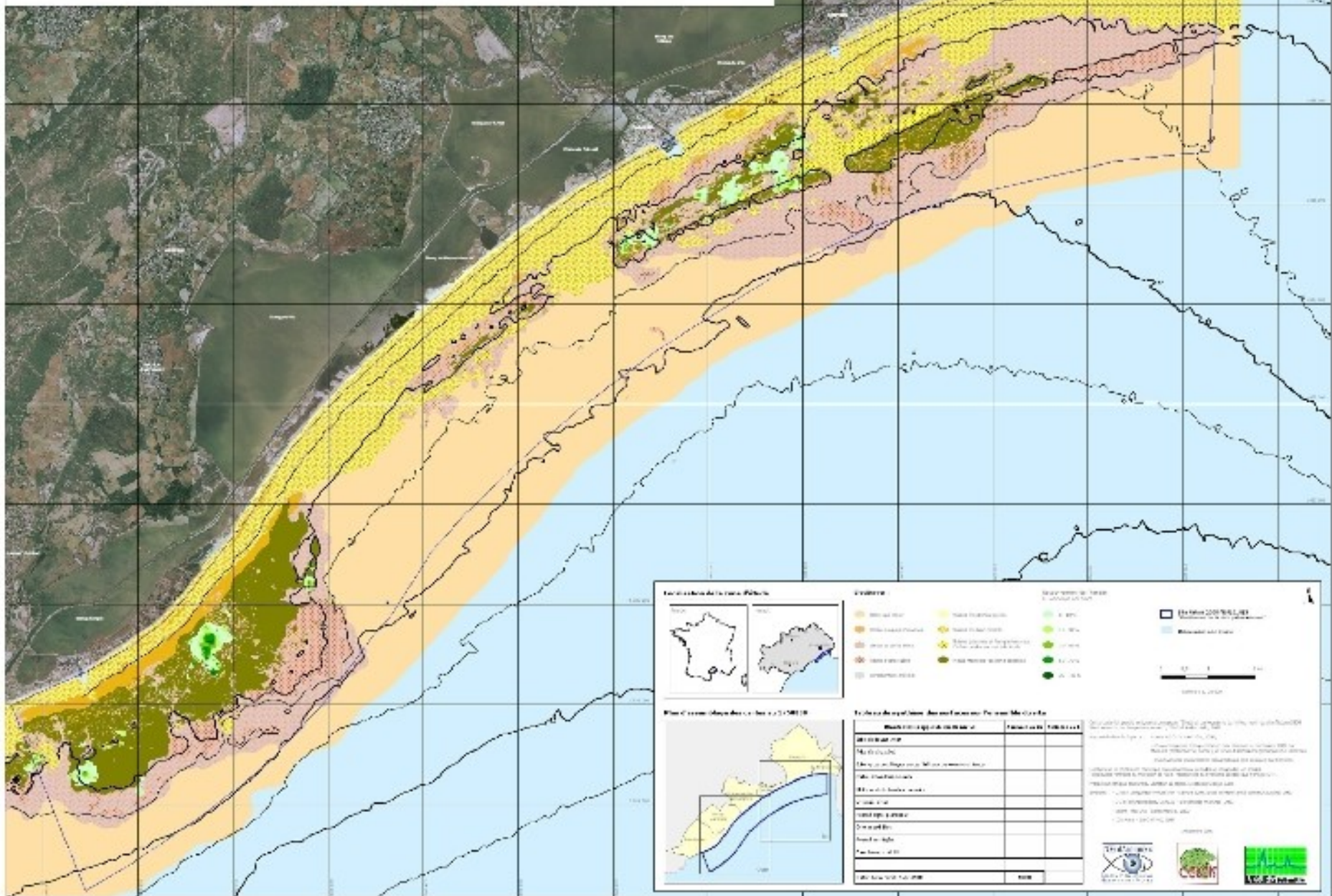
2004

Le site de la zone d'étude est situé dans le département de la Corse.

Le site de la zone d'étude est situé dans le département de la Corse.

IFREMER **CGO** **IFREMER**

Biocénoses marines



COULEURS

(Color swatch)	(Color swatch)	(Color swatch)
(Color swatch)	(Color swatch)	(Color swatch)
(Color swatch)	(Color swatch)	(Color swatch)
(Color swatch)	(Color swatch)	(Color swatch)
(Color swatch)	(Color swatch)	(Color swatch)

Tout le contenu de la zone d'étude sera classé en fonction de la présence de la Posidonia oceanica

Zone	Présence de Posidonia oceanica	Date de la dernière cartographie
Zone 1		
Zone 2		
Zone 3		
Zone 4		
Zone 5		

Échelle

Informations complémentaires

Document cartographique réalisé par l'Agence de l'eau Adour-Arros-Nive et Garonne (AAN) en collaboration avec le Service Départemental de la Mer de la Région Bretagne.

Document cartographique réalisé par l'Agence de l'eau Adour-Arros-Nive et Garonne (AAN) en collaboration avec le Service Départemental de la Mer de la Région Bretagne.


Document cartographique réalisé par l'Agence de l'eau Adour-Arros-Nive et Garonne (AAN) en collaboration avec le Service Départemental de la Mer de la Région Bretagne.



Les étapes

- Définition cahier des charges avec les DREAL/ DIREN: juin-juillet 2009
- Lancement appel d'offres: 12 août 2009
- Clôture: 6 octobre 2009
- Commission d'ouverture des plis: 9 octobre
- Comités techniques et scientifiques : octobre et novembre
- Analyse bathymétrie et sédimentologie fin octobre
- Notification marché : 15 décembre 2009





Résultats

- Sur 20 lots, 25 réponses admissibles
- 14 lots couverts , 6 relancés, 1 non couvert



Calendrier: étapes suivantes

- Notification marché 15 décembre
- Démarrage des études janvier 2010 (biblio)
- Relance lots infructueux : décembre 2009
- Pour démarrage fin janvier 2010

- Encadrement scientifique :
 - suivi des étapes
 - formation
 - assistance
- Fin travaux : Fin décembre 2011.
- Réceptions chantiers dernière limite Janvier 2012.



La suite ...



- 2eme phase: Marché national relatif aux sites désignés pour la directive « oiseaux » (ZPS) : à configurer avec le MNHN et les experts et à relier au programme de connaissance. Lancement 1^{er} trimestre 2010
- Programme connaissance N2000 (MNHN)



Programme de connaissance N2000 en Mer (MNHN)

Atlantique

- Combler les manques dans le réseau Natura 2000
- Evaluation Atlantique : récifs, grand dauphin
- Lever les réserves scientifiques (suite séminaire région Atlantique): amphihalins, marsouin



Programme de connaissance N2000 en Mer (MNHN)

Méditerranée :

- Anticiper les demandes de la Commission (séminaire 2010)
- Campagne têtes de canyons Golfe du Lion (+ extension Corse 2010)
- Oiseaux, mammifères marins en intégrant les programmes prévus (Pelagos, ACCOBAMS) : à caler



Synthèse

- **Animation de la concertation** pour une stratégie nationale d'acquisition de connaissances (enjeux N2000, besoins AAMP, engagements internationaux): réunions par façades
- **Valorisation** : numérisation, bilans connaissances, mise à disposition : SINP, Medbenth
- Financement ou cofinancement de campagnes **d'acquisition de connaissance** : Campagne Canyons sur la façade méditerranéenne (MedseaCan), coral fish, Litto3D (modèle bathy-topo + imagerie), observateurs, projets locaux, PNM...



Boite 7 Le banc du Magaud



Merci de votre attention...

