

Importance des suivis administratifs techniques et environnementaux

Journée d'échanges techniques MAEt

4 juillet 2012 - Valence

D. FELIX - DREAL Rhône Alpes

Ressources, territoires, habitats et logement
Énergie et climat Développement durable
Prévention des risques Infrastructures, transports et mer

Présent pour l'avenir



Direction Régionale de l'Environnement, de l'Aménagement et du Logement Rhône-Alpes

Une nécessité pour qui ? Pour quoi ?

- Pour les services instructeurs et payeurs
 - Instruction et le suivi des dossiers
 - Vérifier le respect des différents engagements
 - Gestion des différentes lignes de crédits.



Une nécessité pour qui ? Pour quoi ?

- Pour tous les acteurs de la mise en œuvre des MAET :
 - animateur, DDT, DRAAF, DREAL, Ministères
- Pour évaluer la mise en œuvre d'une politique publique (PAC - PDRH, Natura 2000) en vérifiant :
 - La pertinence des actions
 - L'utilité des actions,
 - L'efficacité des actions,
 - L'efficience des actions,
 - La cohérence (interne et externe) des actions

=> CONNAITRE – JUGER - DECIDER

Une nécessité pour le territoire

- Pour les animateurs Natura 2000 et MAEt
 - Évaluer la réussite de l'animation mise en place
 - Orienter l'effort à fournir (géographiquement, type de mesures, type d'habitats...)
 - Accompagner les contractualisants (administrativement et techniquement)
 - Suivre la mise en œuvre des mesures
 - Évaluer dans la mesure du possible les résultats de l'action.
- Pour le COPIL / élus.
 - Justifier l'animation mise en place
 - Indicateur de réussite



Une nécessité pour l'administration

- Comme outil de pilotage et de suivi
 - Définir ou réorienter les priorités,
 - Territoire
 - Programme à soutenir
 - Gérer les crédits publics et les fonds européens.
- Pour alimenter l'évaluation des politiques
 - In itinere : pour réorienter les politiques, pour réfléchir à la programmation suivante
 - Ex ante : pour mesurer l'efficacité et l'efficience d'une politique.



Les outils

- Suivi administratif :
 - Cartographique : nouvelle fonction
 - Données OSIRIS : VALOSIRIS
- Suivi technique :
 - Au niveau de l'exploitation : « Prévu » dans l'engagement unitaire Herb_09 (gestion pastorale)
 - Par territoire MAET ou par territoire administratif : Par l'intermédiaire d'enquêtes
- Suivi environnemental
 - Localisation MAET/ Habitat
 - Manque de méthodes simples (et de financement pour évaluer l'effet sur les habitats des pratiques incitées par les MAET)

Evaluation de la mise en œuvre des MAET en Natura 2000

DREAL Rhône Alpes
DRAAF Rhône Alpes
Chambre Régionale d'Agriculture

(Étude 1er semestre 2010)

Ressources, territoires, habitats et logement
Énergie et climat
Prévention des risques
Développement durable
Infrastructures, transports et mer

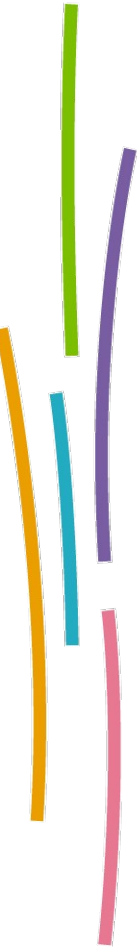
Présent
pour
l'avenir



Direction Régionale de l'Environnement, de l'Aménagement
et du Logement Rhône-Alpes

Méthode

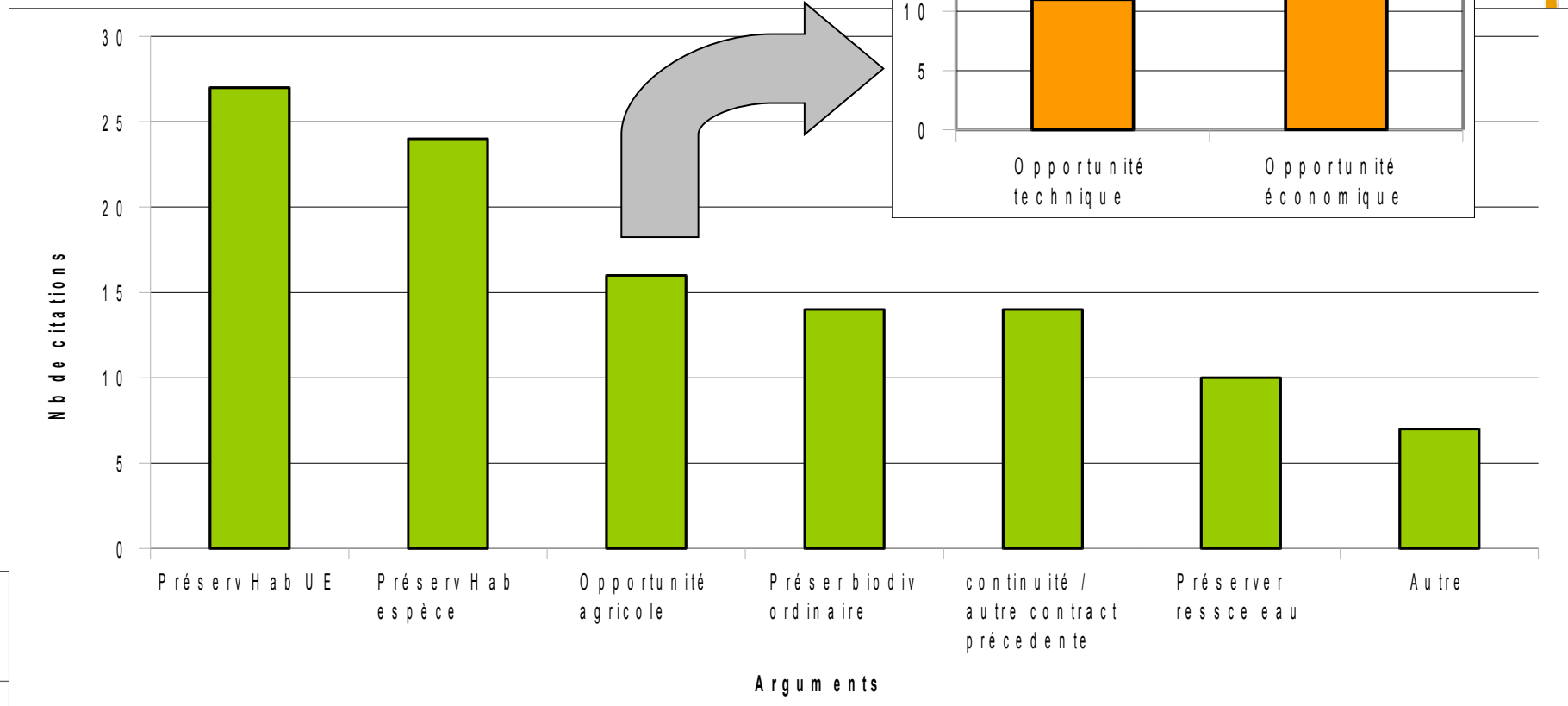
- 1- Traitement des données de contractualisation mises à disposition par l'ASP (DRAAF)
- 2- Enquête auprès de tous les opérateurs Natura 2000 où des MAET ont été mises en place (DREAL)
- 3- Enquête sur territoire d'un panel d'exploitants agricoles (Chambre Régionale d'Agriculture)



Retour des opérateurs Natura 2000 et/ou MAET

Genèse du projet.

- une genèse partagée (agri/env) pour 50% des territoires
- des motivations multiples



Retour des opérateurs Natura 2000 et/ou MAET

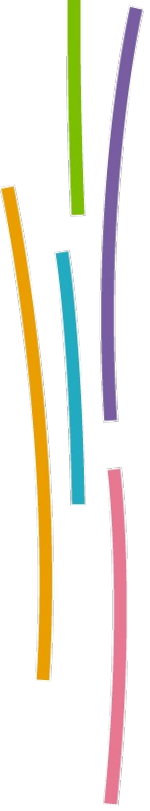
Construction des mesures.

Une construction concertée ...

... dans une ambiance cordiale ...

...mais parfois parasitée par des sujets annexes :

- contraintes administratives,
- contraintes économiques,
- foncier et droit d'accès,
- biodiversité (cormoran, loup...)



Retour des opérateurs Natura 2000 et/ou MAET

Construction des mesures.

Une construction concertée ...

... dans une ambiance cordiale ...

...mais parfois parasitée par des sujets annexes

Un dispositif parfois difficile à comprendre ...

... pas toujours complet (entretien de la châtaigneraie cévenole)...

...qui mériterait plus d'engagements unitaires à
obligation de résultats...

Un niveau d'exigence des mesures suffisant.

Retour des opérateurs Natura 2000 et/ou MAET

La phase de contractualisation.

Une animation plurielle avec de nombreux mode de communication

Des engagements motivés :

Pérenniser des pratiques adoptées dans d'autres dispositifs ;

Rémunération ;

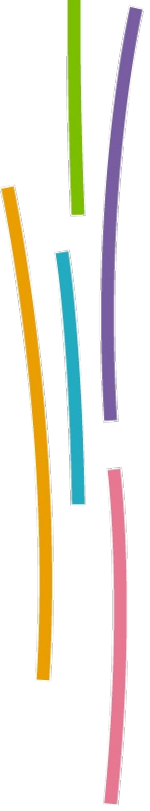
Valoriser des pratiques et l'image de l'agriculture,
Améliorer ses pratiques.

Retour des opérateurs Natura 2000 et/ou MAET

La phase de contractualisation.

Mais aussi des freins liés au dispositif

- Procédures administratives
- Crainte du contrôle,
- Contraintes liées aux mesures,
- Engagement de 5ans,
- Plafonnement à 7600€
- Restriction vis à vis des pratiques
- ...



Retour des opérateurs Natura 2000 et/ou MAET

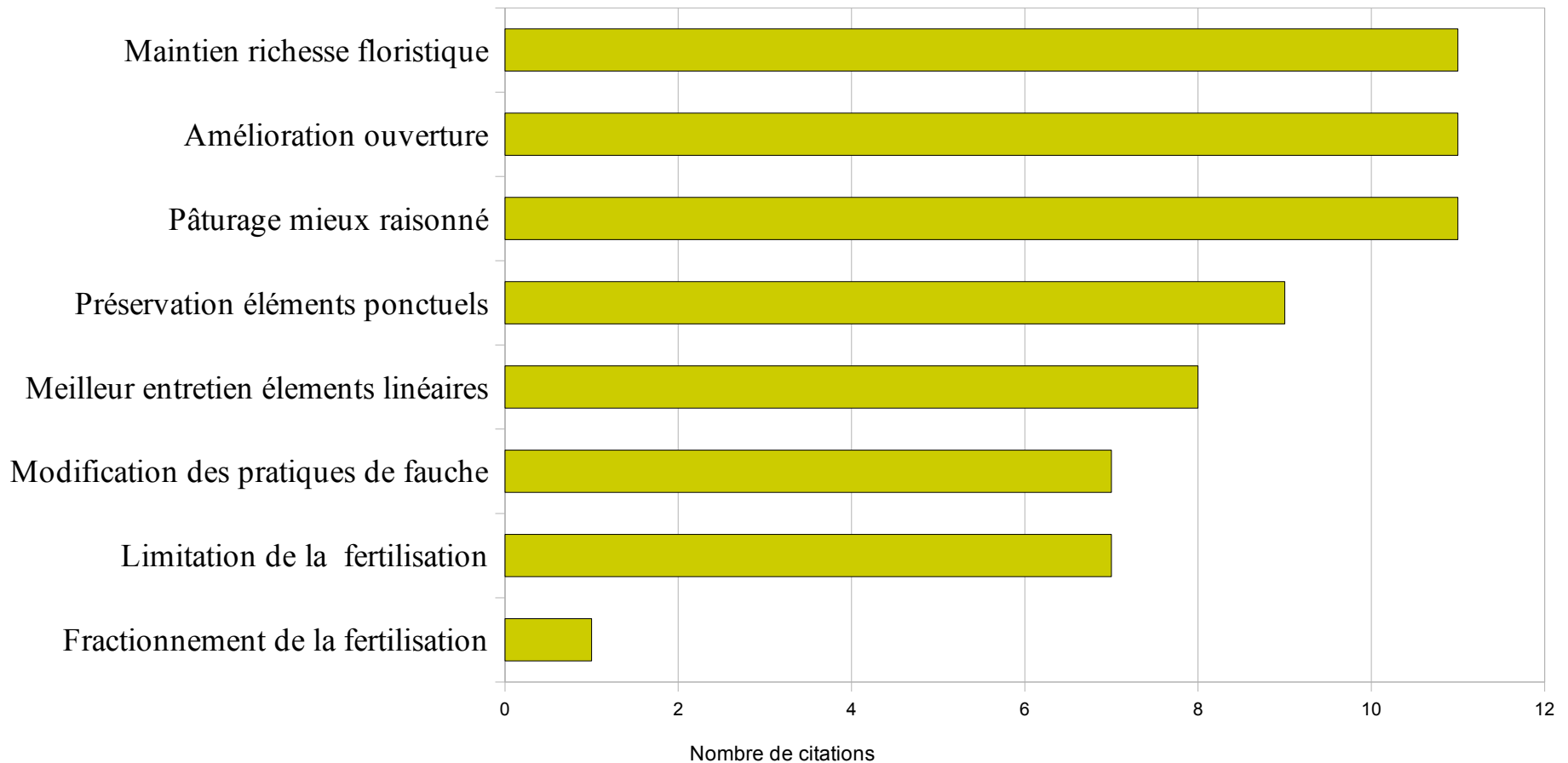
La phase de contractualisation.

Mais aussi des freins liés aux mesures :

- Faute de temps,
- Retard de fauche trop important
- Crainte que le berger ne respecte pas les engagements
- Absence de points d'eau, de matériel ou d'outils,
- AP d'usages locaux

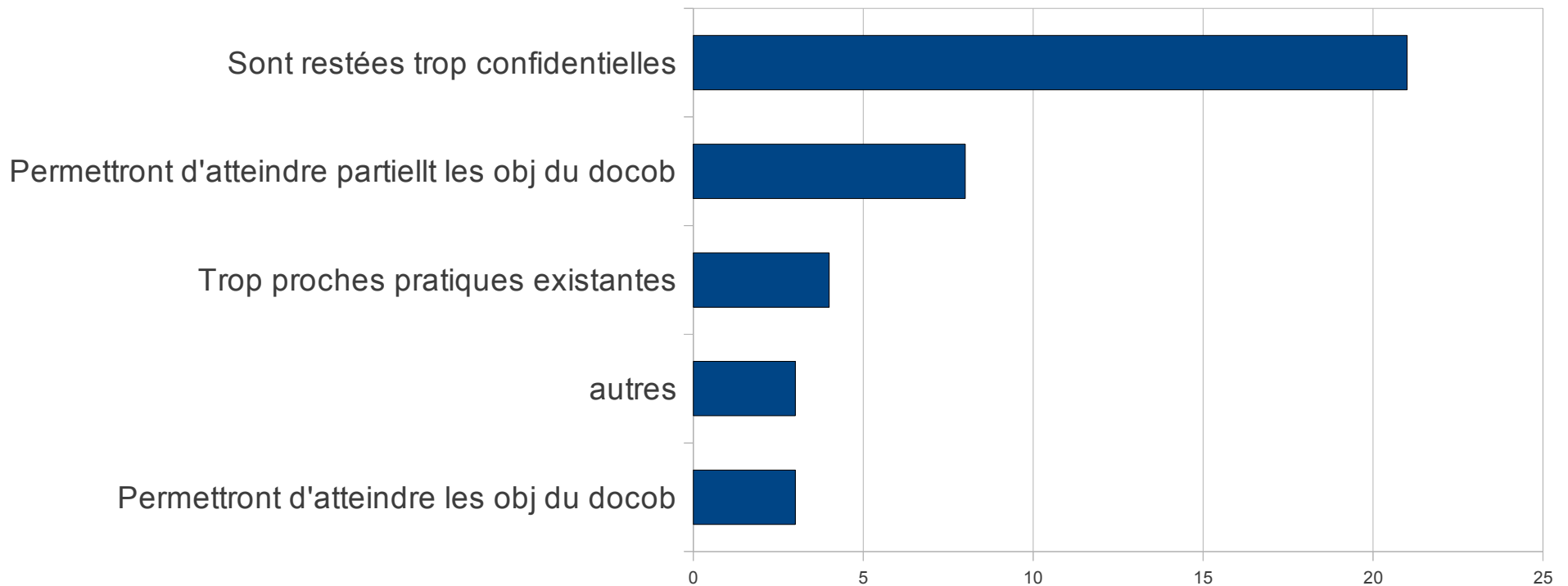
Retour des opérateurs Natura 2000 et/ou MAET

Quels effets des MAET .



Retour des opérateurs Natura 2000 et/ou MAET

Quels effets des MAET sur les N2000.



Impacts des MAET sur les systèmes d'exploitation (CRA RA)

L'échantillon

4 territoires : Réseau de ZH de l'Albanais, Pilat, Plateau de Montselgues, Haute Maurienne.

Enquêtes auprès d'exploitants engagés (4 à 8 / territoire) et d'exploitants non engagés après réflexion (4 / territoire)

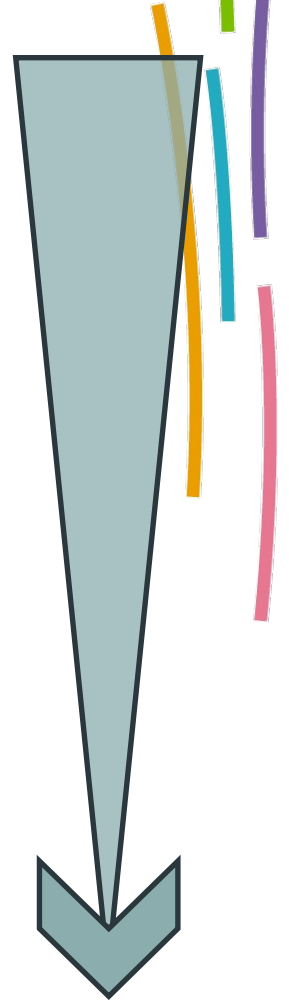
Enquête pour définir

- Les motifs de l'engagement ou du non engagement,
- Impact sur les pratiques et sur le système d'exploitation.

Impacts des MAET sur les systèmes d'exploitation

Motivations de l'engagement.

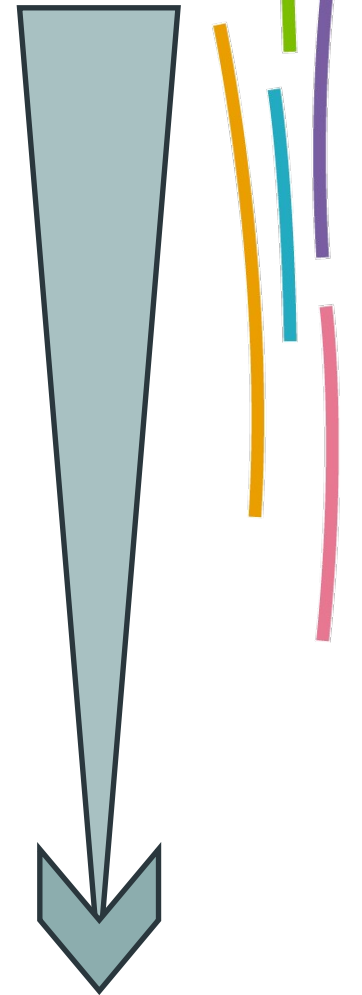
- **Compensations financières**
- **Facilité de mise en place du cahier des charges en regard du fonctionnement de l'exploitation**
- **Attachement au territoire et volonté d'entretenir les parcelles familiales (patrimoine)**
- Beauté du paysage, des prairies
- Reconnaissance de leur travail
- Volonté d'entretenir le paysage pour les autres
- Mais parfois variabilité de cet ordre selon les territoires d'étude (Montselgues par exemple)
- Le type d'exploitation influe sur cet ordre



Impacts des MAET sur les systèmes d'exploitation

Freins à la contractualisation.

- **Lourdeur des démarches administratives**
 - **Insécurité foncière**
 - **Contraintes du cahier des charges**
 - Instabilité et articulation des dispositifs entre eux
 - Crainte du contrôle
 - Méfiance par rapport à l'opérateur
 - Compensation incomplète des pertes liées à l'engagement
 - Volonté de ne pas dépendre de nouvelles aides financières
 - Plafonnement des aides et âge éligible de moins de 60 ans
- Dépend aussi du contexte territorial (périurbain, rural...)
qui favorise ou freine l'engagement



Impacts des MAET sur les systèmes d'exploitation

Des stratégies de contractualisation fonction du type d'exploitation

Type d'exploitation	Logique de l'exploitation
Grandes exploitations aux engagements plafonnés	Optimisation et entretien du territoire.
Grands exploitations avec des engagements importants où MAET et PHAE sont fortement dissociées	Optimisation et patrimoniale.
Exploitations moyennes, sensibles à l'environnement et aux engagement moyens à importants.	Optimisation et rôle environnemental de l'agriculture.
Exploitations optimisant le rapport primes environnementales et production.	Optimisation forte et apparition d'un aspect patrimonial.
Petites exploitations atypiques ancrées au territoire.	Patrimoniale.

Impacts des MAET sur les systèmes d'exploitation

Évolution du système d'exploitation.

- Pas d'évolution de stratégie globale de l'exploitation mais des adaptations à l'échelle de la parcelle
- MAET/PHAE confortent le fonctionnement de l'exploitation: dispositifs agencés selon la stratégie de l'exploitant pour conserver une marge de manœuvre
- MAET valorisent souvent les parcelles plus difficiles et/ou éloignées tandis-que la PHAE est engagée sur des parcelles en général non éligibles aux MAET, plus proches du siège d'exploitation ou peu productives
- Contrats ont entraîné une meilleure réflexion des exploitants sur leurs pratiques et sur le fonctionnement de l'exploitation

Impacts des MAET sur les systèmes d'exploitation

Évolution des pratiques agricoles.

- L'évolution des pratiques dépend de nombreux éléments: contexte physique du territoire, relations sociales locales, mode de production des exploitants
- Les adaptations liées aux contrats concernent les domaines suivants:
 - Fertilisation (diminution ou arrêt)
 - Pâturage (aménagement, chargement,...)
 - Ouverture et entretien du milieu
 - Meilleur suivi administratif (notation des pratiques...)
- Exploitations les plus intensives ou aux pratiques très éloignées des cahiers des charges ne s'engagent pas
 - Comment les y inciter ? Est-ce rentable ?

Impacts des MAET sur les systèmes d'exploitation

Perceptions croisées Opérateurs / Exploitants.

- Relations entre les opérateurs et les exploitants variables selon le territoire: délicates en Haute-Maurienne
 - Importance d'un historique de souscription favorable
 - Création des mesures et mode d'animation: la concertation comme élément de réussite
 - Exigence des mesures suffisante et primes suffisamment élevées
 - Attentes opérateurs/exploitants similaires: simplification des démarches et stabilité des dispositifs
- *Il s'agit surtout des relations sociales locales qui ont une incidence sur les adhésions aux contrats et sur leur efficacité*

Impacts des MAET sur les systèmes d'exploitation

Conclusions.

Exploitants engagés souvent déjà engagés dans les démarches agro environnementales antérieures.

Pour que les pratiques encouragées par la PHAE et les MAET soient durables il faut qu'elles soient pleinement intégrées dans le système d'exploitation (attention au phénomène de report de pression) de façon à apporter une amélioration technique et économique.

PHAE et MAET sont favorables à la préservation des milieux mais aussi pour la pérennité des exploitations

Merci pour votre attention

